

→ FAHRRADPARKHAUS EXPERIMENTA

Kurzanleitung

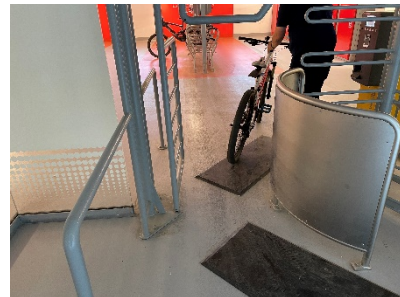
1. Lösen Sie ein Parkticket über die Schaltfläche in der Mitte des Ticketautomaten.
2. Verwenden Sie das sich öffnende Gitter für Ihr Fahrrad und nutzen Sie selbst das Drehkreuz, um in den Fahrradbereich zu gelangen.
3. Verlassen Sie den Fahrradbereich über das Drehkreuz.
4. **Entwerten Sie Ihr Parkticket** über die Entwerter des experimenta Parkhauses.

ACHTUNG: Die Entwerter befinden sich im Stockwerk über dem Fahrradbereich (im EG).

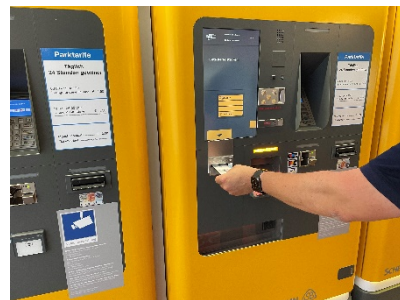
5. Verwenden Sie das entwertete Parkticket, um über den Kartenleser (rechts am Drehkreuz) in den Fahrradbereich zu gelangen.
6. Verlassen Sie den Fahrradbereich, indem Sie das entwertete Parkticket in den Ticketautomat (innerhalb des Fahrradbereichs) geben.



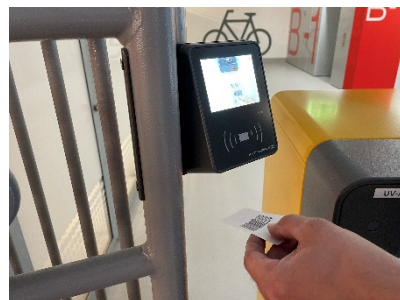
Schritt 1: Ticketautomat



Schritt 2: Drehkreuz



Schritt 3: Entwerter



Schritt 4: Kartenleser